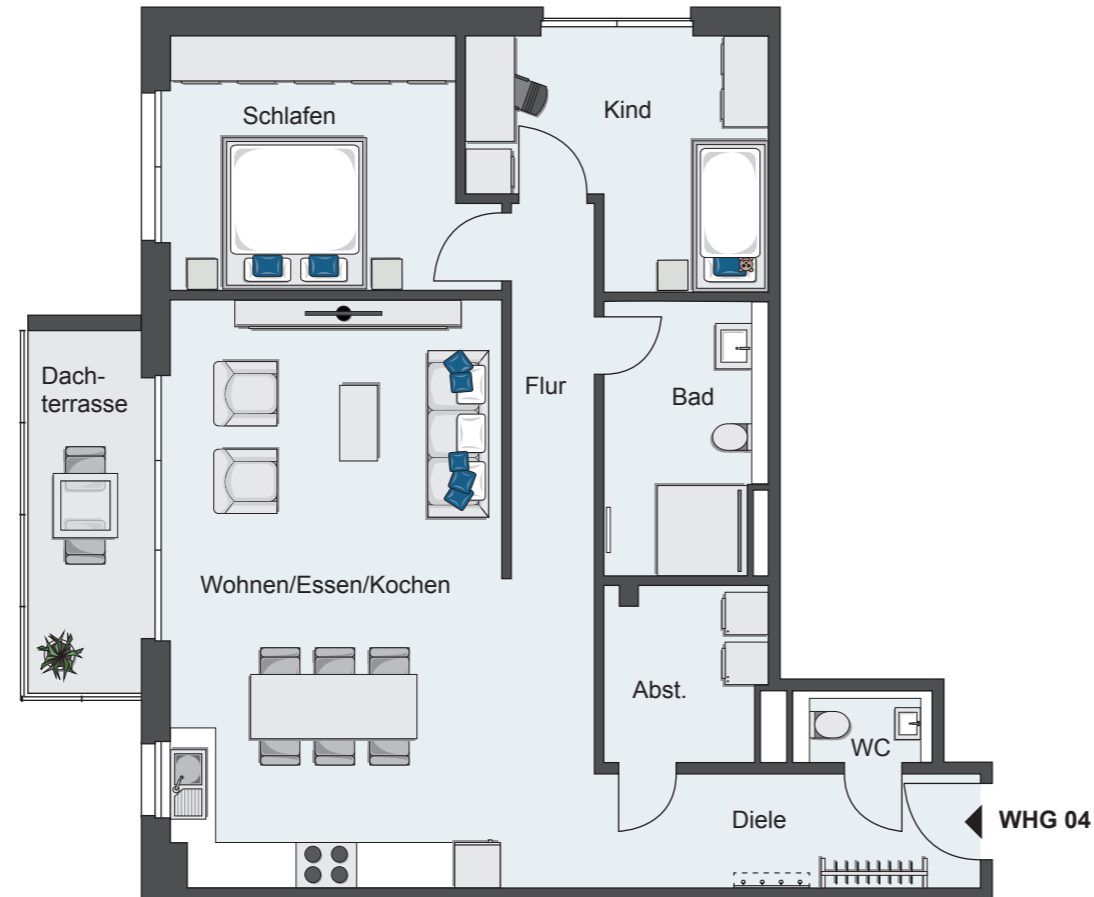


# WOHN-UND GESCHÄFTSHAUS NECKARGEMÜND ZUM FELSENBURG 5



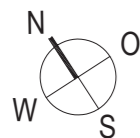
## WOHNUNG 04 / 1. OBERGESCHOSS

### 3 ZIMMER MIT DACHTERRASSE

#### WOHNFLÄCHEN

WOHNEN / ESSEN / KOCHEN .....	38,84 m <sup>2</sup>
SCHLAFEN .....	13,30 m <sup>2</sup>
KIND .....	11,15 m <sup>2</sup>
BAD .....	7,55 m <sup>2</sup>
WC .....	1,75 m <sup>2</sup>
DIELE .....	7,68 m <sup>2</sup>
FLUR .....	5,44 m <sup>2</sup>
ABSTELLRAUM .....	4,84 m <sup>2</sup>
DACHTERRASSE (50%) .....	4,05 m <sup>2</sup>

**GESAMT .....** **94,61 m<sup>2</sup>**



Maßstab 1 : 100 / Bei Ausdruck DIN A3

Hinweis: Alle Illustrationen und Grundrisse sind unverbindlich. Sie können nicht enthaltene Möblierungen und Ausstattungsgegenstände zeigen. Bei einem Ausdruck des Grundrisses kann es zu maßstäblichen Abweichungen kommen. Irrtümer und Änderungen vorbehalten. Ausstattung gemäß Baubeschreibung.